

JS1500混凝土搅拌机



- 自动化程度高
- 搅拌质量好
- 卸料速度快
- 衬板及叶片使用寿命长
- 能耗低、噪音小



JS1500混凝土搅拌机产品介绍Introduction

JS1500强制式混凝土搅拌机每次出料1.5方，又叫做1.5方强制搅拌机，是我厂根据仕高玛强制搅拌主机并结合国内用户使用搅拌机的特点研制而成的一种高效率强制搅拌主机。通常作为HZS75搅拌站或者HZS90搅拌站的搅拌主机。

JS1500混凝土搅拌机系双卧轴强制式搅拌机，该机具备单机独立作业和与PLD混凝土配料机组成商品混凝土搅拌站的双重优越性，还可为搅拌站提供配套主机，被广泛应用于大中型预制构件厂及公路、桥梁、水利、码头等工业及民用建筑工程，可搅拌干硬性、塑性、流动性、轻骨料混凝土何各种砂浆。是一种高效率机型，应用非常广泛，是各种建筑工地的理想机具。

产品优势Introduction

- **寿命长**
叶片、衬板采用高合金耐磨材料，加上先进的热处理工艺和设计方法，使用寿命长。
- **效率高**
科学的设计理念和可靠的实验数据有效的降低了物料的摩擦和冲击，物料流动更加合理，大大的缩短了搅拌时间，提高了搅拌效率、降低了搅拌能耗。
- **操作方便**
独有的搅拌机监控系统可随时监控减速箱、卸料泵、电动润滑油泵的工作状态。
- **噪音低**
搅拌主减速机是完全自主开发设计的搅拌专用减速机，高效率、低噪音大扭矩、抗冲击能力强。
- **自动化程度高**
控制室里的操作平台进行各种自动化操作，电脑监控可以形象地反映整个生产流程和每个部位的情况。
- **搅拌质量好**
双轴搅拌，搅拌机内混凝土塌落度可实现随时监控和随时更改，配备专用电动润滑油泵。

JS1500混凝土搅拌机技术参数Parameters

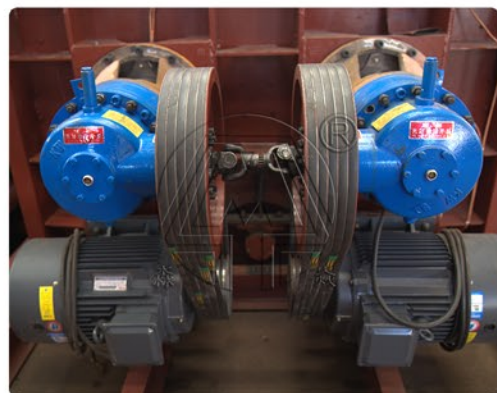
型号		JS1500
出料容量		1500L
进料容量		2400L
理论生产量 (m ³ /h) (以搅拌站为基础)		≈75-90
最大骨料粒径 (卵石/碎石)		≤60/80
工作循环时间 (S)		72/60
整机质量(kg)		11130
外形尺寸 (长X宽X高) (mm)	运输状态	4720X2200X3000
搅拌叶片	转速	23.5r/min
	数量	2X8
搅拌电机	型号	Y180M-4
	功率 (kw)	2X30
卷扬电机	型号	YEZ180L-4
	功率 (kw)	18.5
水泵电机	型号	80JDB-45
	功率 (kw)	3

注：技术参数如有变动，恕不另行通知。Any change of technical data shall not be advised additionally.



JS1500混凝土搅拌机**优势** Advantage

* js1500混凝土搅拌机的优势主要体现在双电双减、搅拌筒、密封轴端、液压、电动润滑油泵等方面。



• 双电双减

- 1、两种减速机可选
- 2、减速机，不需外动力即可实现变速（变速方便），满足主机对转速和功率的不同要求
- 3、动力足，传递扭矩大、变速范围广
- 4、结构简单、造价低、使用时间长。



• 搅拌筒

- 1，高耐锰钢合金；
- 2，所有金属部件在长城金属加工车间生产的；
- 3，双轴：混合料强制性均匀。



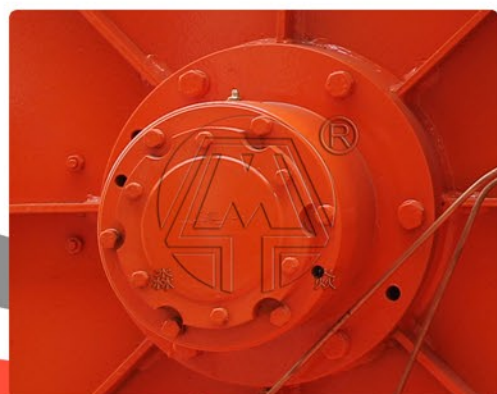
• 液压

- 1、自动，省力
- 2、力气大，效率高，
- 3、开关门平缓，不易造成行程开关的损坏
- 4、适应性强，适合低温地区



• 电动润滑油泵

- 1、四个泵单元直接给搅拌机的四个轴端供油，降低了润滑系统的故障率；
- 2、润滑轴端大轴，减少摩擦，利于保养，延长寿命
- 3、自动润滑，效率高
- 4、润滑范围广，可以润滑到各个细小零部件



• 轴端密封

- 1、进口元器件
- 2、耐磨橡胶封口，密封性好，
- 3、多层轴端密封设计保证了密封的稳定性和可靠性，防止泥浆泄漏





企业简介 About Us



郑州市长城机器制造有限公司是国内制造、研发建筑机械的大型专业企业之一。公司位于具有“中国建筑机械之乡”美称的河南省荥阳市五龙工业园区，目前拥有公司总部、北厂区和荥阳东区三个生产区，在全国设立了近200个经销单位和服务网点，企业规模、销售收入、税收等在郑州市、河南省建筑机械行业位居前列。公司拥有十二条专业装备生产线，目前主要产品有塔式起重机、施工升降机、混凝土搅拌站、JS混凝土搅拌机、混凝土配料机、稳定土拌和站、轮式装载机、混凝土运输罐及JZC混凝土搅拌机等建筑机械共八大系列100多种型号产品，几乎覆盖各类建筑工程所需各种机械设备，在国内拥有广泛的用户群，享有较高知名度，部分产品出口到越南、老挝、哈萨克斯坦、蒙古、俄罗斯，远销古巴、巴西等国家，深受国外朋友赞誉。

公司于2000年通过了ISO9001国际质量体系认证，是河南省十佳民营企业，河南省质量诚信企业，荣获河南省机械制造行业知名品牌、河南省十佳科技型企业、市五一劳动奖状单位、全国建机行业名优产品生产企业、全国建机行业用户满意企业等诸多荣誉称号。“淼淼”牌产品连续两届夺取河南省名牌产品、河南省著名商标殊荣。公司秉承“善行、勤奋、创新、远瞻”企业文化理念，坚持科学发展观，抢抓一切发展机遇，务实创新，树品牌形象，抓技术进步，拓宽市场，广交朋友，共铸全省建机行业新辉煌，为中原经济社区发展做出新贡献。

联系我们 **Contact Us**



郑州长城机器制造有限公司

总部地址：河南郑州市郑上路446号

联系人：李经理

手机：15617806789

电话：0371-65861528

传真：0371-64952666

QQ：1007761308

微信：changchengjiqi

宣传用邮箱：info@zzccjj.com

